

TeamViewer Quick Support のインストール方法

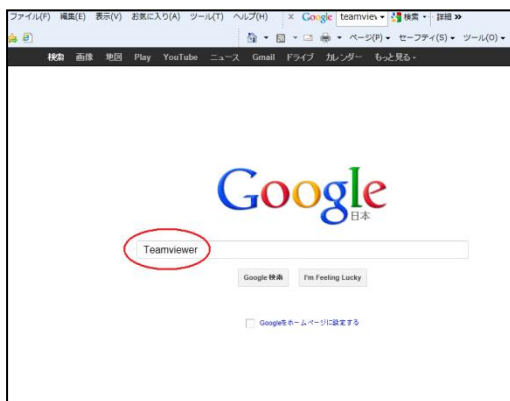
【概要】 TeamViewer Quick Support というソフトは、皆さんが使っておられる PC(支援される側(生徒)PC)の画面を、インターネットを通じて、離れた場所にある PC(支援する側(先生)PC)にも表示できる無料のソフトです。

支援する側(先生)の PC からは、支援される側(生徒)のマウスも動かす事ができ、キーボードからも文字入力する事が出来ます。支援する側(先生)の PC との接続は、支援される側(生徒)のソフトに表示される番号(IDとパスワード)がないと接続できません。これらの番号はソフトを立ち上げるたびに異なりますし、通信は暗号化されていますのでセキュリティ面でも安全です。(勝手に接続されて PC の中の見られる事はありません。)

(このマニュアルは Windows Vista で作成しました。OSにより画面の出方が多少違うかも知れません。)

1. ソフトのダウンロードサイトの検索

(ア) IE(インターネットエクスプローラ)で、検索サイトから「TeamViewer」で検索



(イ) 「www.teamviewer.com/」というアドレスが表示されているサイトのリンクをクリック



2. ソフトのダウンロード

(ア) 開いた画面で、「詳細情報」をクリック



(イ) 「その他のダウンロード」をクリック



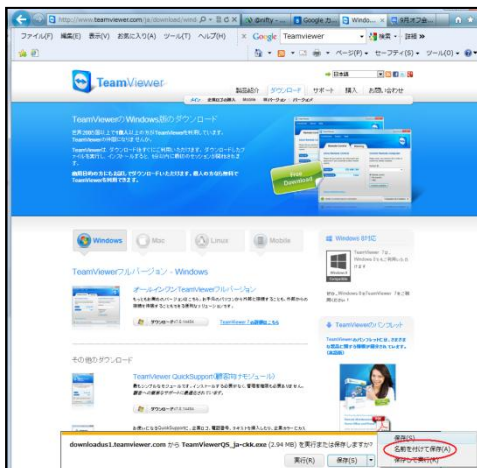
(ウ) TeamViewer Quick Support(顧客向けモジュール)の「ダウンロード」をクリック



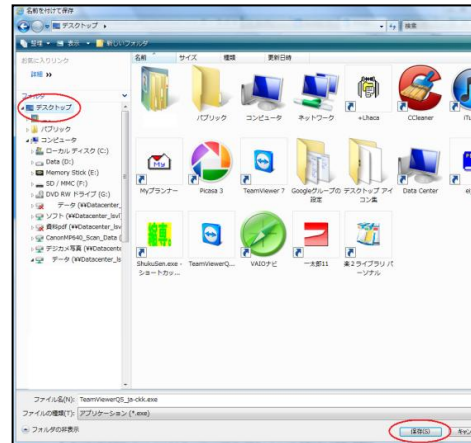
(エ) デスクトップにダウンロードしますので、「保存」の右横の ▼ をクリック



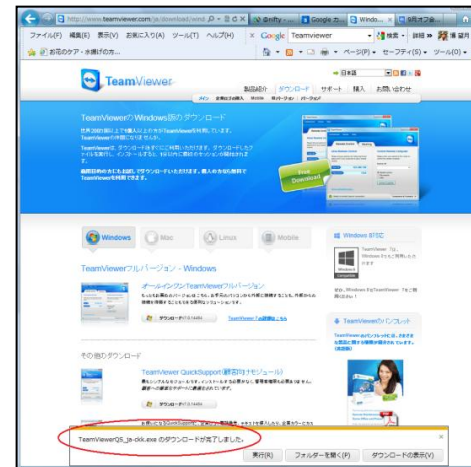
(オ) 「名前を付けて保存」をクリック



(カ) 保存先をデスクトップにします。「デスクトップ」を選択して、「保存」をクリック



(キ) 「ダウンロード完了しました」の表示が出ればダウンロード完了です。

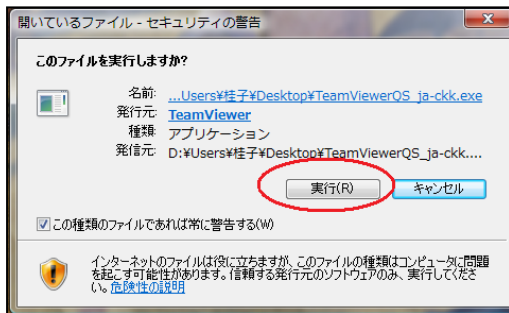


3. ソフトの立ち上げテスト

(ア) デスクトップにある「TeamViewerQS ja-ckk」をダブルクリック



(イ) 何度か「実行しますか」との問い合わせ画面が表示されますので「実行」、「はい」などを選択してください。



(ウ) 暫く待つと下記画面が表示され、「使用中の ID」、「パスワード」が表示されたら OK です。(実際にこのソフトを使用するときは、この「使用中の ID」と「パスワード」を支援する方に伝えてください。)



(エ) ソフトを終了させます。
「キャンセル」か右上の × かでウィンドウを閉じてください。

(オ) 終了後、次のようなウィンドウが開きますが、これは広告なので右上の × をクリックし、何もしないで閉じて構いません。



以上